

# 平成24年度 環境活動レポート

株式会社 佐々木事業所

## 1. 組織概要

- ア). 事業所名 株式会社 佐々木事業所  
 イ). 所在地 北海道函館市鍛冶2丁目16-7  
 ウ). 代表者 代表取締役 時田 茂  
 エ). 設立年月日 昭和46年04月24日  
 オ). 資本金 2,000万円  
 カ). 事業概要 一般廃棄物及び、産業廃棄物の収集運搬  
 キ). 対象期間 2012年4月1日から2013年3月31日まで  
 ク). 対象範囲及び許可番号・許可年月日・有効年月日

一般廃棄物：函館市

許可番号：3号

許可年月日：平成24年4月1日

有効年月日：平成26年3月31日)

一般廃棄物：北斗市

許可番号：24-5号

許可年月日：平成24年4月1日

有効年月日：平成26年3月31日

一般廃棄物：亀田郡七飯町

許可番号：19号

許可年月日：平成24年4月1日

有効年月日：平成26年3月31日

産業廃棄物：北海道

許可番号：00100007686号

許可年月日：平成20年9月6日

有効年月日：平成27年9月5日

特別管理産業廃棄物：函館市

許可番号：05255007686号

許可年月日：平成20年7月1日

有効年月日：平成25年6月30日

## ケ). 運搬車両の種類と台数

ダンプトラック	11トン	1台
ダンプトラック	8トン	1台
ユニック付ダンプトラック	6トン	4台
ユニック付ダンプトラック	4トン	1台
キャブオーバートラック	2トン	2台
パッカー車	6トン	3台
プレスパッカー車	4トン	2台
タイヤショベル	0.5トン	1台

コ). 環境保全関係の担当者連絡先

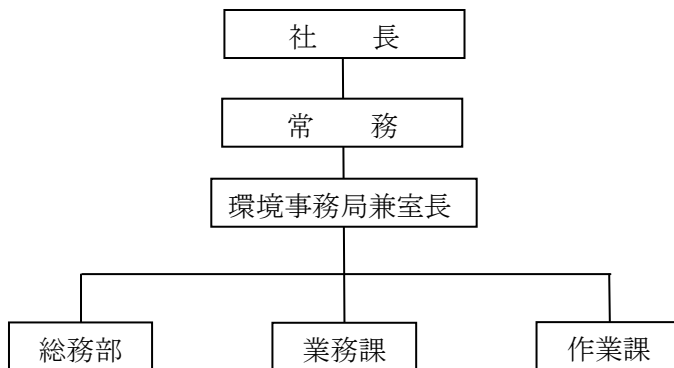
担当者 経営企画室室長 時田 真一  
 Tel 0 1 3 8 - 3 2 - 0 5 8 2  
 Fax 0 1 3 8 - 3 2 - 9 0 2 4  
 ホームページ <http://www1.ncv.ne.jp/~sasaki/>  
 E-mail sasaki@msl.ncv.ne.jp

サ). 事業の規模

活動規模	単位	平成23年	平成24年
処理量	t	9164	20,250
売上高	百万円	341百万	384百万
従業員	人	29名	29名

シ). 実施体制

組織図



# 環 境 方 針

株式会社佐々木事業所は、廃棄物の収集運搬業者として、循環型社会の推進を担うため事業活動を通して環境への環境負担を軽減させ、限りある資源を大切に、地球環境の維持・向上の為、環境に配慮した適正な企業活動を推進し、持続的発展社会の実現に向けて貢献致します。

1. 弊社業務における廃棄物を抑制します。
2. 弊社事業活動に伴う法規制の遵守を徹底します。
3. 弊社事業活動に伴う環境負荷の低減を目指します。
  - (ア) 燃料使用量の削減
  - (イ) 紙使用量の把握
  - (ウ) 電気使用量の把握
  - (エ) グリーン購入の推進

上記環境方針に沿った活動を行う為、月例会議等で全従業員に周知徹底し、全従業員で取り組んでいきます。

平成24年4月1日

株式会社 佐々木事業所

代表取締役 時田 茂 印

## 2. 環境活動計画

(1) 収集運搬で使用する車両の平均燃費

- ・エコドライブの実践

詳細：無駄なアイドリング、急発進、急加速、空ブカシの禁止

(2) 営業車両で使用する車両の平均燃費

- ・エコドライブの実践

詳細：無駄なアイドリング、急発進、急加速、空ブカシの禁止

(3) 事務所で使用する電気使用量の把握

- ・お昼や休憩時間の消灯、PCの電源オフ
- ・30分以上作業がない場合はPCの電源オフ
- ・待機電力なども気をつける

(4) 事務所で使用する紙の使用量の把握

- ・裏紙などを再利用する。
- ・ミスコピー・ミスプリントなどをなくす。

(5) 全部門で使用される水の使用量の把握

- ・水道の出しっぱなしをやめる
- ・過度の洗車は控える

(6) グリーン購入の推進

- ・事務用品を購入する場合、なるべくグリーン対象製品を購入するようにする

### 3. 環境目標と実績

	単位	基準年度	平成25年度 (中期目標)	平成24年度 (目標)	平成24年 (実績)	評価
収集運搬で使用する 車両の平均燃費	km/L	3.735 (21-23 平均)	3.85 (3%向上)	3.77 (1%向上)	3.9 (4%向上)	○
営業車両で使用する 車両の平均燃費	km/L	13.04 (21-23 平均)	13.43 (3%向上)	13.17 (1%向上)	14.15 (8.5%向上)	○
グリーン購入の 推進	%	30	30	30	58.5	○

### 4. 代表者による全体評価と見直しの結果

- ① 収集運搬で使用する車両の平均燃費の削減
  - ・環境活動の結果、目標は達成し、車両の平均燃費は向上した。毎月の全体会議や毎日の朝礼でのエコドライブの意識づけを徹底した成果。古い車両から新しいものに順次入れ替えが行われているので、更なる燃費向上を目指します。
- ② 営業車両で使用する車両の平均燃費の削減
  - ・環境活動の結果、目標は達成し、車両の平均燃費は向上した。  
毎月の全体会議や毎日の朝礼でのエコドライブの意識づけを徹底した成果。
- ③ 事務所で使用する電気使用量の把握
  - ・電気使用量がそれほど多くないので今年度から、削減目標からは外し、使用量の把握に専念しエコに対する意識付を目的にした。
- ④ 事務所で使用する紙の使用量の把握
  - ・仕事量によって使用量の振幅が大きいため、削減目標からは外し、使用量の把握に専念しエコに対する意識付を目的にした。
- ⑤ 全部門で使用する水量の把握
  - ・使用する水量がそれほど多くないので今年度から、削減目標からは外し、使用量の把握に専念しエコに対する意識付を目的にした。
- ⑥ グリーン購入の推進
  - ・活動計画の結果、目標は達成した  
引き続き目標を30%と設定する

## 5. 次年度の目標と取組内容

	単位	平成28年度 (長期目標)	平成25年度 (来期目標)	平成26年度 (目標)	平成27年 (実績)
収集運搬で使用する 車両の平均燃費	km/L	3.96 (3%向上)	3.85	3.88 (1%向上)	3.92 (1%向上)
営業車両で使用する 車両の平均燃費	km/L	13.83 (3%向上)	13.43	13.56 (1%向上)	13.69 (1%向上)
グリーン購入の 推進	%	30	30	30	30

### 1. 収集運搬で使用する車両の平均燃費の削減

目標設定：長期目標（平成28年度）までに3%の向上を目標に掲げ、毎年1%の向上を目指していきます。

活動計画：毎月の定例会議と朝礼によるエコドライブの意識付

### 2. 営業車両で使用する車両の平均燃費の削減

目標設定：長期目標（平成28年度）までに3%の向上を目標に掲げ、毎年1%の向上を目指していきます。

活動計画：毎月の定例会議と朝礼によるエコドライブの意識付

### 3. グリーン購入の推進

目標設定：長期目標（平成28年度）まで、グリーン購入比率が30%以下としないようにします。

活動計画：エコに対する意識付をおこないなるべく対象商品から選定します。

## 6. 環境関連法規への違反、起訴等の有無

当処分場に適用される環境関連法規等への違反はありません。

なお、関係当局より違反等の指摘は、過去3年間1件もありません。

## 7. 優良性評価制度の情報公開について

会員番号	55		
氏名又は名称	★ 株式会社佐々木事業所	代表者名 (法人)	代表取締役 時田 茂
住所	〒041-0852 函館市鍛冶2丁目16-7		
電話番号	0138-32-0582	FAX 番号	0138-32-9024
URL	<a href="http://www1.ncv.ne.jp/~sasaki/">http://www1.ncv.ne.jp/~sasaki/</a>	E-mail	<a href="mailto:sasaki@ms1.ncv.ne.jp">sasaki@ms1.ncv.ne.jp</a>
設立及び営業開始年月日	設立：昭和46年4月24日		
事業内容			

資本金/出資金	2,000万円		
会社履歴	<p>昭和46年04月24日 株式会社佐々木事業所 資本金200万円で設立</p> <p>昭和52年07月27日 資本金800万に増資</p> <p>昭和53年08月25日 道南産業廃棄物処理株式会社へ社名変更</p> <p>昭和55年07月26日 株式会社佐々木事業所へ社名変更</p> <p>昭和58年02月23日 函館市の産業廃棄物収集運搬許可を取得</p> <p>平成02年12月08日 資本金2,000万に増資</p> <p>平成05年09月06日 北海道の産業廃棄物の収集運搬許可を取得</p> <p>平成05年07月01日 函館市の特別管理産業廃棄物(廃石綿)の収集運搬許可取得</p> <p>平成10年01月30日 函館市八幡町16番7号から函館市鍛冶2丁目16番7号へ本店移転</p> <p>平成15年07月01日 函館市の特別管理産業廃棄物(廃油、廃酸、廃アルカリ、感染性廃棄物)の収集運搬業許可取得</p> <p>平成20年09月06日 北斗市七重浜4丁目12番18号に北斗支店を開設</p> <p>平成22年04月01日 許可書の合理化に伴い、函館市の産業廃棄物収集運搬許可を北海道に移行</p> <p>現在に至る</p>		
役員の氏名及び就任年月日	<p>代表取締役 時田 茂 (昭和59年03月02日就任)</p> <p>取締役 時田 札子 (昭和59年02月29日就任)</p> <p>取締役 時田 まゆみ (平成05年04月01日就任)</p> <p>取締役 時田 真一 (平成20年01月31日就任)</p> <p>取締役 渡辺 宗尊 (平成20年01月31日就任)</p> <p>監査役 時田 美和子 (平成18年02月20日就任)</p>		



<b>組織図</b>	
<b>職務分掌 及び 人員配置</b>	<p>ア. 作業員 (17名) ・収集運搬作業に関すること</p> <p>イ. 営業 (1名) ・営業に関すること</p> <p>ウ. 事務 (3名) ・事業一般に関すること</p> <p>エ. 清掃員 (6名) ・取引業者清掃作業に関すること</p>

<b>資格の取得状況</b>	
<b>産業廃棄物の処理その他環境保全技術に関する資格取得状況</b>	<ul style="list-style-type: none"> <li>・ 破砕・リサイクル施設技術管理士・・・1名</li> </ul>
<b>講習会の受講状況</b>	<ul style="list-style-type: none"> <li>●産業廃棄物又は特別管理産業廃棄物処理業の許可申請に関する講習会収集運搬課程 (更新) 実施者：(財) 日本産業廃棄物処理振興センター 修了日：平成19年10月18日 修了者：役員1名 (修了証番号507070032号)</li> </ul>
<b>産業廃棄物関係講習会の受講状況</b>	<ul style="list-style-type: none"> <li>●産業廃棄物又は特別管理産業廃棄物処理業の許可申請に関する講習会処分過程 (更新) 実施者：(財) 日本産業廃棄物処理振興センター 修了日：平成19年10月19日 修了者：役員1名 (修了証番号607130046号)</li> </ul>

<b>料金</b>	見積書 (無料) による。 (詳細は当社にお問い合わせください)	
<b>地域緩和</b>	<b>事業所公開の有無</b>	無
	<b>公開の頻度</b>	
<b>ISO 及びエコアクション 21等認証取得状況</b>	エコアクション21取得 (有効期限：2013年8月22日)	
<b>電子マニフェスト</b>	加入済み (利用開始日：平成19年6月12日)	

加入状況
------

<b>事業計画の概要</b>	<p><b>【全体計画】</b> 産業廃棄物の収集運搬にあたっては、排出者と委託契約を締結し、産業廃棄物管理票を使用し、法の処理基準を遵守する。</p> <p>収集運搬量、収集運搬計画は省略する。</p> <p><b>【環境保全措置】</b> 法の収集運搬基準を遵守し、次のとおりとする。</p> <p>① 飛散、流出しないように、また、悪臭、騒音、振動により生活環境の保全上支障のないよう廃棄物の種類により車両を選定し、必要に応じてシートを掛けたり専用容器を使用する。</p> <p>② 運搬車の車両の外側に産業廃棄物の運搬である旨等の表示をし、必要な書面を運搬車に備え付ける。</p> <p>なお、石綿含有産業廃棄物は次の通りとする</p> <ul style="list-style-type: none"> <li>・変形または破断しないよう、原形のまま整然と積み込み、又は荷降ろしを行う。</li> <li>・他の廃棄物と混ざらないよう運搬車両に中仕切りを設ける等の措置を講ずる。</li> <li>・飛散防止措置としてシートを掛け、袋詰め等の措置を行う。</li> <li>・運搬時に二代での転倒や移動を防止するための措置を講ずること。</li> <li>・積載物が石綿含有産業廃棄物であることを認識できる箇所に表示する。</li> </ul>
----------------	--

業の種類		許可区域 (積保の有無)	許可番号	取得年月日	有効期限	許可品目及び処理方法
収集運搬	産業廃棄物	北海道 (無)	00100007686	2008-09-06	2015-09-05	燃え殻,汚泥,廃プラスチック類 <sup>石</sup> ,紙くず,木くず,繊維くず,動植物性残さ,ゴムくず,金属くず,ガラスくず・コンクリートくず及び陶磁器くず <sup>石</sup> ,鉱さい,がれき類 <sup>石</sup> ,動物の死体,ばいじん
		北海道 (旧小)				

		樽市 ( )				
		札幌市 ( )				
		函館市 (無)	05200007686	2009-03-11	2014-03-10	燃え殻,汚泥,廃プラスチック類 <sup>石</sup> ,紙くず,木くず,繊維くず, 動植物性残さ,ゴムくず,金属くず,ガラスくず・コンクリートく ず及び陶磁器くず <sup>石</sup> ,鉱さい,がれき類 <sup>石</sup> ,動物の死体, ばいじん
		旭川市 ( )				
	特別管理産業 廃棄物	北海道 ( )				
		北海道 (旧小樽市) ( )				
		札幌市 ( )				
		函館市 (無)	05255007686	2008-07-01	2013-06-30	燃えやすい廃油(引火点 70°C未満),廃酸(pH2.0 以下),廃 アルカリ(pH12.5 以上),感染性産業廃棄物,特定有害産業 廃棄物(廃石綿等)
	旭川市 ( )					
	中間 処理	産業廃棄物	北海道			
北海道 (旧小樽市)						
札幌市						
函館市						
旭川市						
特別管理産業 廃棄物			北海道			
北海道						

最終 処分	産業廃棄物	(旧小樽市)					
		札幌市					
		函館市					
		旭川市					
	特別管理産業 廃棄物	北海道					
		北海道 (旧小樽市)					
		札幌市					
		函館市					
		旭川市					
		北海道					
		北海道 (旧小樽市)					
		札幌市					
函館市							
旭川市							

許可証の写し	
産業廃棄物処理施設 設置許可証の写し	

運搬車 の状況	車両形式	最大積載量	台数	運搬品目
	収集ダンプ車	1.75~9.8t	7	燃え殻,汚泥,廃プラスチック類,紙くず,木くず,繊維くず,動植物性残さ,ゴムくず,金属くず,ガラスくず・コンクリートくず及び陶磁器くず,鉱さい,がれき類,動物の死体,ばいじん
	収集パッカー車	1.85~3.75t	5	燃え殻,汚泥,廃プラスチック類,紙くず,木くず,繊維くず,動植物性残さ,ゴムくず,金属くず,ガラスくず・コンクリートくず及び陶磁器くず,鉱さい,がれき類,動物の死体,ばいじん
	収集キャブオーバー車	2t	2	燃え殻,汚泥,廃プラスチック類,紙くず,木くず,繊維くず,動植物性残さ,ゴムくず,金属くず,ガラスくず・コンクリートくず及び陶磁器くず,鉱さい,がれき類,動物の死体,

				ばいじん
低公害車の 導入状況				

積替保管 施設の 状況	設置場所	面積	保管上限量	設備の概要	保管品目

収集運搬の実績	【平成 24 年 8 月 27 日更新】												
受入(受託量)実績(平成 23 年 4 月から平成 24 年 3 月)(単位:t)													
廃棄物種類	4 月	5 月	6 月	7 月	8 月	9 月	10 月	11 月	12 月	1 月	2 月	3 月	
廃プラスチック類	42	54	40	71	59	39	57	51	74	39	42	57	
木くず	30	43	43	56	43	35	46	40	54	25	23	70	
ガラスくず・コンクリートくず及び陶磁器くず	103	85	107	133	97	96	122	107	117	49	68	66	
廃コンクリート	29	36	70	86	31	22	44	23	20	22	19	8	
混合廃棄物	341	285	352	406	419	412	524	460	493	283	318	398	
紙くず	12	8	13	13	12	15	17	11	19	7	9	13	
ゴムくず	0	0	0	0	0	0	0	0	0	0	0	0	
汚泥	0	0	0	0	0	0	0	0	0	0	0	0	
金属くず	39	28	43	44	39	27	48	41	48	20	29	39	
石膏ボード	149	92	143	168	105	136	140	159	135	75	64	134	
がれき類	21	20	20	81	20	0	25	9	22	10	12	11	
鋤さい	34	13	8	29	20	32	23	27	13	7	18	35	
燃え殻	1	0	0	0	1	1	1	0	1	1	1	1	
受入(受託量)実績(平成 22 年 4 月から平成 23 年 3 月)(単位:t)													
廃棄物種類	4 月	5 月	6 月	7 月	8 月	9 月	10 月	11 月	12 月	1 月	2 月	3 月	
混合廃棄物	360	317	291	316	266	287	357	331	293	215	197	224	
木くず	81	182	239	102	96	326	74	185	26	17	22	69	

廃プラスチック類	86	121	142	132	107	128	128	171	149	106	108	191
廃コンクリート	65	17	40	80	67	85	82	157	120	87	0	0
ガラスくず・コンクリートくず及び陶磁器くず	221	122	134	156	119	109	131	129	113	47	75	62
紙くず	9	7	7	9	11	12	10	11	11	5	15	14
ゴムくず	0	0	0	0	0	0	0	0	0	0	0	0
汚泥	0	0	0	0	0	0	0	0	0	0	0	0
金属くず	81	60	46	65	47	46	50	61	49	28	39	35
石膏ボード	146	162	162	113	129	143	127	99	106	90	106	161
がれき類	84	23	33	33	24	23	21	20	12	10	24	13
鋤さい	27	15	29	20	24	9	45	26	19	23	27	38
燃え殻	2	1	1	0	1	1	1	1	1	1	1	2

## 運搬実績(平成 23 年 4 月から平成 24 年 3 月)(単位:t)

廃棄物種類	運搬方法	4月	5月	6月	7月	8月	9月	10月	11月	12月	1月	2月	3月
廃プラスチック類	運搬車	42	54	40	71	59	39	57	51	74	39	42	57
木くず	運搬車	30	43	43	56	43	35	46	40	54	25	23	70
ガラスくず・コンクリートくず及び陶磁器くず	運搬車	103	85	107	133	97	96	122	107	117	49	68	66
廃コンクリート	運搬車	29	36	70	86	31	22	44	23	20	22	19	8
混合廃棄物	運搬車	341	285	352	406	419	412	524	460	493	283	318	398
紙くず	運搬車	12	8	13	13	12	15	17	11	19	7	9	13
ゴムくず	運搬車	0	0	0	0	0	0	0	0	0	0	0	0
汚泥	運搬車	0	0	0	0	0	0	0	0	0	0	0	0
金属くず	運搬車	39	28	43	44	39	27	48	41	48	20	29	39
石膏ボード	運搬車	149	92	143	168	105	136	140	159	135	75	64	134
がれき類	運搬車	21	20	20	81	20	0	25	9	22	10	12	11
鋤さい	運搬車	34	13	8	29	20	32	23	27	13	7	18	35
燃え殻	運搬車	1	0	0	0	1	1	1	0	1	1	1	1

## 運搬実績(平成 22 年 4 月から平成 23 年 3 月)(単位:t)

廃棄物種類	運搬方法	4月	5月	6月	7月	8月	9月	10月	11月	12月	1月	2月	3月
-------	------	----	----	----	----	----	----	-----	-----	-----	----	----	----

混合廃棄物	運搬車	360	317	291	316	266	287	357	331	293	215	197	224
木くず	運搬車	81	182	239	102	96	326	74	185	26	17	22	69
廃プラスチック類	運搬車	86	121	142	132	107	128	128	171	149	106	108	191
廃コンクリート	運搬車	65	17	40	80	67	85	82	157	120	87	0	0
ガラスくず・コンクリートくず及び陶磁器くず	運搬車	221	122	134	156	119	109	131	129	113	47	75	62
紙くず	運搬車	9	7	7	9	11	12	10	11	11	5	15	14
ゴムくず	運搬車	0	0	0	0	0	0	0	0	0	0	0	0
汚泥	運搬車	0	0	0	0	0	0	0	0	0	0	0	0
金属くず	運搬車	81	60	46	65	47	46	50	61	49	28	39	35
石膏ボード	運搬車	146	162	162	113	129	143	127	99	106	90	106	161
がれき類	運搬車	84	23	33	33	24	23	21	20	12	10	24	13
鋤さい	運搬車	27	15	29	20	24	9	45	26	19	23	27	38
燃え殻	運搬車	2	1	1	0	1	1	1	1	1	1	1	2

公開の内容	公開年月日	備考
産業廃棄物処理業の優良性の判断に係る情報開示	平成 18 年 4 月 1 日	
財務諸表の変更	平成 18 年 7 月 21 日	
収集運搬の実績の変更	平成 18 年 10 月 1 日	
職務分掌及び人員配置の更新、収集運搬の実績の変更	平成 19 年 4 月 1 日	
財務諸表の変更	平成 19 年 6 月 7 日	
収集運搬の実績の変更	平成 19 年 10 月 1 日	
職務分掌及び人員配置の更新、収集運搬の実績の変更	平成 20 年 4 月 1 日	
財務諸表の変更	平成 20 年 7 月 7 日	
許可情報(函館市の特別管理産業廃棄物・収集運搬業の許可更新)の変更	平成 20 年 7 月 10 日	
許可情報(道の産業廃棄物・収集運搬業の許可更新)の変更	平成 20 年 10 月 16 日	
職務分掌及び人員配置の更新	平成 21 年 4 月 1 日	
許可情報(函館市の産業廃棄物・収集運搬業の許可更新)の変更	平成 21 年 4 月 1 日	

財務諸表の変更	平成 21 年 7 月 17 日	
財務諸表の変更	平成 22 年 7 月 7 日	
役員の氏名及び就任年月日、組織図、職務分掌及び人員配置、講習会の受講状況、財務諸表、ISO 及びエコアクション 21 等認証取得状況、収集運搬の実績の変更	平成 23 年 9 月 8 日	
会社履歴、組織図、事業計画の概要、許可証の写し、運搬車輛の状況の変更	平成 24 年 3 月 1 日	
組織図、財務諸表、運搬実績の変更	平成 24 年 8 月 27 日	
優良産廃処理認定業者適合、許可情報(道の収集運搬業)、許可証の写しの変更	平成 24 年 12 月 19 日	