

平成 25 年度 環境活動レポート

株式会社 佐々木事業所

1. 会社概要

- ア). 会社名 株式会社 佐々木事業所
- イ). 所在地 北海道函館市鍛冶 2 丁目 16-7
- ウ). 代表者 代表取締役 時田 茂
- エ). 事業内容 一般廃棄物及び、産業廃棄物の収集運搬
- カ). 事業の範囲

一般廃棄物(函館市)

一般廃棄物(北斗市)

産業廃棄物

特別管理産業廃棄物

- キ). 環境レポートの対象期間

平成 25 年 4 月 1 日～平成 26 年 3 月 31 日

- ク). 環境保全関係の担当者連絡先

担当者 経営企画室室長 時田 真一

Tel 0138-32-0582

Fax 0138-32-9024

ホームページ <http://www1.ncv.ne.jp/~sasaki/>

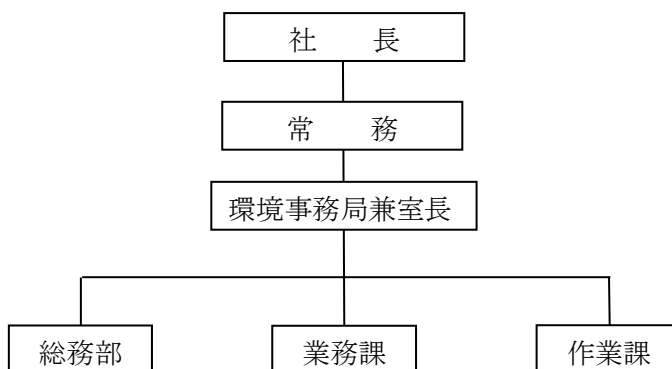
E-mail sasaki@ms1.ncv.ne.jp

- ク). 事業の規模

| 活動規模 | 単位 | 平成 23 年 | 平成 24 年 | 平成 25 年 |
|-------|-----|---------|---------|---------|
| 処 理 量 | t | 9,164 | 16,073 | 13,095 |
| 売 上 高 | 百万円 | 341 | 384 | 406 |
| 従 業 員 | 人 | 29 名 | 29 名 | 29 名 |

- ケ). 実施体制

組織図



環 境 方 針

株式会社佐々木事業所は、廃棄物の収集運搬業者として、循環型社会の推進を担うため事業活動を通して環境への環境負担を軽減させ、限りある資源を大切に、地球環境の維持・向上の為、環境に配慮した適正な企業活動を推進し、持続的発展社会の実現に向けて貢献致します。

1. 弊社業務における廃棄物を抑制します。
2. 弊社事業活動に伴う法規制の遵守を徹底します。
3. 弊社事業活動に伴う環境負荷の低減を目指します。
 - (ア) 燃料使用量の削減
 - (イ) 紙使用量の把握
 - (ウ) 電気使用量の把握
 - (エ) グリーン購入の推進
4. 上記環境方針に沿った活動を行う為、月例会議等で全従業員に周知徹底し、全従業員で取り組んでいきます。

平成 25年4月1日

株式会社 佐々木事業所

代表取締役 時田 茂 印

2. 環境活動計画

- (1) 収集運搬で使用する車両の平均燃費
- ・エコドライブの実践
 - 詳細:無駄なアイドリング、急発進、急加速、空ブカシの禁止
- (2) 営業車両で使用する車両の平均燃費
- ・エコドライブの実践
 - 詳細:無駄なアイドリング、急発進、急加速、空ブカシの禁止
- (3) 事務所で使用する電気使用量の把握
- ・お昼や休憩時間の消灯、PCの電源オフ
 - ・30分以上作業がない場合はPCの電源オフ
 - ・待機電力なども気をつける
- (4) 事務所で使用する紙の使用量の把握
- ・裏紙などを再利用する。
 - ・ミスコピー・ミスプリントなどをなくす。
- (5) 全部門で使用される水の使用量の把握
- ・水道の出しっぱなしをやめる
 - ・過度の洗車は控える
- (6) グリーン購入の推進
- ・事務用品を購入する場合、なるべくグリーン対象製品を購入するようにする

3. 環境目標と実績

| | 単位 | 平成25年度 (目標) | 平成25年度 (実績) | 評価 | 平成26年度 (目標) | 平成28年度 (目標) |
|----------------------|------|----------------|----------------|---------------|----------------|----------------|
| 収集運搬で使用する 車両の平均燃費 | km/L | 3.86 | 3.86 | ○ (達成) | 3.88 | 3.96 |
| 営業車両で使用する 車両の平均燃費 | km/L | 13.43 | 12.08 | × (1.35未達) | 13.43 | 13.56 |
| 事務所で使用する | Kwh | - | 10,497 | - | - | - |

| | | | | | | |
|------------------|---|----|--------|---|----|----|
| 電気使用量の把握 | | | | | | |
| 事務所で使用する紙の使用量の把握 | 枚 | - | 63,500 | - | - | - |
| 全部門で使用する水の使用量の把握 | L | - | 138 | - | - | - |
| グリーン購入の推進 30% | % | 30 | 71.6 | - | 30 | 30 |

4. 二酸化炭素排出量の把握

| | | |
|----------|--------|----------|
| 二酸化炭素排出量 | | 平成 25 年度 |
| | kg/Co2 | 376,580 |

2013 年度 二酸化炭素排出係数:北海道電力 0.681kg-co2/kwh(0.678kg-co2/kwh)

※()内は、再生可能エネルギー固定買取精度に伴う調整や、co2 クレジット等を反映していない調整前の値※

5. 代表者による全体取組状況の評価及び見直しの結果

平成 26 年 7 月 20 日

収集運搬で使用する車両の平均燃費の削減

・環境活動の結果、目標は達成し、車両の平均燃費は向上した。毎月の全体会議や毎日の朝礼でのエコドライブの意識づけを徹底した成果。古い車両から新しいものに順次入れ替えが行われているので、更なる燃費向上を目指します。

② 営業車両で使用する車両の平均燃費の削減

・営業車両の平均燃費は未達となったが、車両増加の関係上、仕方がないと判断する。
それに合わせた目標を再設定

③ 事務所で使用する電気使用量の把握

・事務所増設に伴い、事務所内の照明のLED化を検討

④ 事務所で使用する紙の使用量の把握

・年末に契約書作成の関係で大幅に増加したが、問題なし

⑤ 全部門で使用する水量の把握

・問題なし

⑥ グリーン購入の推進

・活動計画の結果、目標は達成した。引き続き目標を30%とする。

6. 環境関連法規への違反、起訴等の有無

当処分場に適用される環境関連法規等への違反はありません。

なお、関係当局より違反等の指摘は、過去3年間 1 件もありません。

7. 優良性評価制度の情報公開について

| | | | |
|-----------------|---|-----------|--|
| 会員番号 | 55 | | |
| 氏名又は名称 | ★ 株式会社佐々木事業所 | 代表者名 (法人) | 代表取締役 時田 茂 |
| 住所 | 〒041-0852 函館市鍛冶2丁目16-7 | | |
| 電話番号 | 0138-32-0582 | FAX 番号 | 0138-32-9024 |
| URL | http://www1.ncv.ne.jp/~sasaki/ | E-mail | sasaki@ms1.ncv.ne.jp |
| 設立及び営業 開始年月日 | 設立：昭和46年4月24日 | | |
| 事業内容 | | | |

| | | | |
|---------|---|--|--|
| 資本金/出資金 | 2,000万円 | | |
| 会社履歴 | 昭和46年04月24日 株式会社佐々木事業所 資本金200万円で設立 昭和52年07月27日 資本金800万に増資 昭和53年08月25日 道南産業廃棄物処理株式会社へ社名変更 昭和55年07月26日 株式会社佐々木事業所へ社名変更 昭和58年02月23日 函館市の産業廃棄物収集運搬許可を取得 平成02年12月08日 資本金2,000万に増資 平成05年09月06日 北海道の産業廃棄物の収集運搬許可を取得 平成05年07月01日 函館市の特別管理産業廃棄物(廃石綿)の収集運搬許可取得 平成10年01月30日 函館市八幡町16番7号から函館市鍛冶2丁目16番7号へ本店移転 平成15年07月01日 函館市の特別管理産業廃棄物(廃油、廃酸、廃アルカリ、感染性廃棄物)の収集運搬業許可取得 平成20年09月06日 北斗市七重浜4丁目12番18号に北斗支店を開設 平成22年04月01日 許可書の合理化に伴い、函館市の産業廃棄物収集運搬許可を北海道に移行 | | |

| | |
|--------------------------|----------------------------|
| | 現在に至る |
| 役員の氏名 及び就任年月日 | 代表取締役 時田 茂 (昭和59年03月02日就任) |
| | 取締役 時田 札子 (昭和59年02月29日就任) |
| | 取締役 時田 まゆみ (平成05年04月01日就任) |
| | 取締役 時田 真一 (平成20年01月31日就任) |
| | 取締役 渡辺 宗尊 (平成20年01月31日就任) |
| | 監査役 時田 美和子 (平成18年02月20日就任) |

| | |
|-----------------------------|---------------------------------|
| 組織図 | |
| 職務分掌 及び 人員配置 | ア. 作業員 (17名) ・ 収集運搬作業に関すること |
| | イ. 営業 (1名) ・ 営業に関すること |
| | ウ. 事務 (3名) ・ 事業一般に関すること |
| | エ. 清掃員 (6名) ・ 取引業者清掃作業に関すること |

| | |
|------------------------------------|--|
| 資格の取得状況 | |
| 産業廃棄物の処理その他環境保全技術に関する資格取得状況 | ・ 破砕・リサイクル施設技術管理士・・・1名 |
| 講習会の受講状況 | ●産業廃棄物又は特別管理産業廃棄物処理業の許可申請に関する講習会（更新）の収集・運搬課程 実施者：(財) 日本産業廃棄物処理振興センター 修了日：平成24年2月14日 修了者：役員1名（修了証番号511120133号） |
| 産業廃棄物関係講習会の受講状況 | ●特別管理産業廃棄物処理業の許可申請に関する講習会（新規）の収集・運搬課程 実施者：(公財) 日本産業廃棄物処理振興センター 修了日：平成25年7月25日 修了者：役員1名（修了証番号31324070号） |

| | |
|-----------------------------------|--|
| 財務諸表 *別途資料 【PDF】参照 | |
|-----------------------------------|--|

| | | |
|--------------------------|-----------------------------------|---|
| 料金 | 見積書（無料）による。 （詳細は当社にお問い合わせください） | |
| | | |
| 地域緩和 | 事業所公開の有無 | 無 |
| | 公開の頻度 | |
| ISO 及びエコアクション 21 等認証取得状況 | エコアクション 21 取得（有効期限：2015年8月22日） | |
| 電子マニフェスト 加入状況 | 加入済み（利用開始日：平成 19 年 6 月 12 日） | |

| | |
|---------|---|
| 事業計画の概要 | <p>【全体計画】 産業廃棄物の収集運搬にあたっては、排出者と委託契約を締結し、産業廃棄物管理票を使用し、法の処理基準を遵守する。</p> <p>収集運搬量、収集運搬計画は省略する。</p> |
| | <p>【環境保全措置】 法の収集運搬基準を遵守し、次のとおりとする。</p> <p>① 飛散、流出しないように、また、悪臭、騒音、振動により生活環境の保全上支障のないよう廃棄物の種類により車両を選定し、必要に応じてシートを掛けたり専用容器を使用する。</p> <p>② 運搬車の車両の外側に産業廃棄物の運搬である旨等の表示をし、必要な書面を運搬車に備え付ける。</p> <p>なお、石綿含有産業廃棄物は次の通りとする</p> <ul style="list-style-type: none"> ・変形または破断しないよう、原形のまま整然と積み込み、又は荷降ろしを行う。 ・他の廃棄物と混ざらないよう運搬車両に中仕切りを設ける等の措置を講ずる。 ・飛散防止措置としてシートを掛け、袋詰め等の措置を行う。 ・運搬時に二代での転倒や移動を防止するための措置を講ずること。 ・積載物が石綿含有産業廃棄物であることを認識できる箇所に表示する。 |

| 業の種類 | | 許可区域 (積保の有無) | 許可番号 | 取得年月日 | 有効期限 | 許可品目及び処理方法 |
|------|-------|-----------------|-------------|------------|------------|--|
| 収集運搬 | 産業廃棄物 | 北海道 (無) | 00100007686 | 2008-09-06 | 2015-09-05 | 燃え殻,汚泥,廃プラスチック類 ^石 ,紙くず,木くず,繊維くず,動植物 |

| | | | | | | |
|-------------------|-------------------|---------------|------------|------------|---|--|
| | | | | | 性残さ,ゴムくず,金属くず,ガラスくず・コンクリートくず及び陶磁器くず, 石, 鉱さい, がれき類, 石, 動物の死体, ばいじん | |
| | 北海道 (旧小樽市)() | | | | | |
| | 札幌市() | | | | | |
| | 函館市() | | | | | |
| | 旭川市() | | | | | |
| 特別管 理産業 廃棄物 | 北海道 (無) | 00150007686 | 2013-12-05 | 2018-12-04 | 特定有害産業廃棄物(廃石綿等) | |
| | 北海道 (旧小樽市)() | | | | | |
| | 札幌市() | | | | | |
| | 函館市() | | | | | |
| | 旭川市() | | | | | |
| 中間 処理 | 産業廃 棄物 | 北海道 | | | | |
| | | 北海道 (旧小樽市) | | | | |
| | | 札幌市 | | | | |
| | | 函館市 | | | | |
| | | 旭川市 | | | | |
| | 特別管 理産業 廃棄物 | 北海道 | | | | |
| | | 北海道 (旧小樽市) | | | | |
| | | 札幌市 | | | | |
| | | 函館市 | | | | |
| | | 旭川市 | | | | |
| 最終 | 産業廃 | 北海道 | | | | |

| | | | | | | |
|----|-----------|---------------|--|--|--|--|
| 処分 | 棄物 | 北海道 (旧小樽市) | | | | |
| | | 札幌市 | | | | |
| | | 函館市 | | | | |
| | | 旭川市 | | | | |
| | 特別管理産業廃棄物 | 北海道 | | | | |
| | | 北海道 (旧小樽市) | | | | |
| | | 札幌市 | | | | |
| | | 函館市 | | | | |
| | | 旭川市 | | | | |
| | | | | | | |

| | |
|-------------------|--|
| 許可証の写し | |
| 産業廃棄物処理施設設置許可証の写し | |

| 運搬車輛の状況 | 車輛形式 | 最大積載量 | 台数 | 運搬品目 |
|-----------|------------|------------|----|---|
| | 収集ダンプ車 | 1.75~9.8t | 7 | 燃え殻,汚泥,廃プラスチック類,紙くず,木くず,繊維くず,動植物性残さ,ゴムくず,金属くず,ガラスくず・コンクリートくず及び陶磁器くず,鉱さい,がれき類,動物の死体,ばいじん |
| | 収集パッカー車 | 1.85~3.75t | 5 | 燃え殻,汚泥,廃プラスチック類,紙くず,木くず,繊維くず,動植物性残さ,ゴムくず,金属くず,ガラスくず・コンクリートくず及び陶磁器くず,鉱さい,がれき類,動物の死体,ばいじん |
| | 収集キャブオーバー車 | 2t | 2 | 燃え殻,汚泥,廃プラスチック類,紙くず,木くず,繊維くず,動植物性残さ,ゴムくず,金属くず,ガラスくず・コンクリートくず及び陶磁器くず,鉱さい,がれき類,動物の死体,ばいじん |
| 低公害車の導入状況 | | | | |

| | | | | | |
|-------------------|------|----|-------|-------|------|
| 積替保管 施設の 状況 | 設置場所 | 面積 | 保管上限量 | 設備の概要 | 保管品目 |
| | | | | | |
| | | | | | |

| 収集運搬の実績 | | 【平成 26 年 8 月 6 日更新】 | | | | | | | | | | | |
|---|-----|---------------------|-----|-----|-----|-----|-----|-----|-----|-----|-----|-----|--|
| 受入(受託量)実績(平成 25 年 4 月から平成 26 年 3 月)(単位:t) | | | | | | | | | | | | | |
| 廃棄物種類 | 4月 | 5月 | 6月 | 7月 | 8月 | 9月 | 10月 | 11月 | 12月 | 1月 | 2月 | 3月 | |
| 燃え殻 | 0 | 1 | 2 | 0 | 1 | 1 | 1 | 1 | 0 | 1 | 1 | 1 | |
| 汚泥 | 0 | 0 | 0 | 0 | 0 | 0 | 0 | 0 | 0 | 0 | 0 | 5 | |
| 廃プラスチック類 | 98 | 62 | 61 | 70 | 76 | 33 | 22 | 12 | 11 | 16 | 9 | 28 | |
| 紙くず | 14 | 16 | 15 | 20 | 17 | 20 | 21 | 22 | 29 | 21 | 30 | 29 | |
| 木くず | 127 | 79 | 93 | 168 | 113 | 279 | 76 | 42 | 94 | 28 | 31 | 42 | |
| 動植物性残さ | 0 | 0 | 1 | 0 | 0 | 1 | 0 | 0 | 0 | 0 | 0 | 0 | |
| ガラスくず・コンクリートくず及び陶磁器くず | 183 | 144 | 158 | 179 | 178 | 203 | 277 | 204 | 203 | 97 | 122 | 127 | |
| 鋳さい | 39 | 28 | 38 | 35 | 27 | 8 | 22 | 20 | 11 | 14 | 27 | 15 | |
| がれき類 | 85 | 56 | 59 | 48 | 197 | 253 | 74 | 154 | 49 | 91 | 133 | 203 | |
| 金属 | 69 | 73 | 62 | 61 | 61 | 70 | 71 | 74 | 83 | 70 | 44 | 70 | |
| 繊維くず | 2 | 2 | 1 | 2 | 5 | 1 | 2 | 3 | 4 | 1 | 1 | 4 | |
| 混合 | 596 | 560 | 431 | 462 | 531 | 549 | 612 | 630 | 664 | 501 | 455 | 566 | |

| 受入(受託量)実績(平成 24 年 4 月から平成 25 年 3 月)(単位:t) | | | | | | | | | | | | | |
|---|-----|-----|-----|-----|-----|-----|-----|-----|-----|-----|-----|-----|--|
| 廃棄物種類 | 4月 | 5月 | 6月 | 7月 | 8月 | 9月 | 10月 | 11月 | 12月 | 1月 | 2月 | 3月 | |
| 燃え殻 | 1 | 1 | 0 | 0 | 1 | 0 | 1 | 0 | 0 | 1 | 1 | 0 | |
| 汚泥 | 17 | 14 | 0 | 0 | 0 | 1 | 3 | 0 | 0 | 1 | 2 | 0 | |
| 廃プラスチック類 | 63 | 67 | 70 | 76 | 58 | 56 | 87 | 59 | 88 | 45 | 68 | 80 | |
| 紙くず | 9 | 10 | 12 | 14 | 16 | 13 | 17 | 17 | 23 | 18 | 19 | 20 | |
| 木くず | 82 | 74 | 64 | 69 | 78 | 77 | 160 | 84 | 95 | 64 | 32 | 72 | |
| ガラス・陶磁器 | 115 | 126 | 171 | 126 | 135 | 131 | 165 | 214 | 118 | 93 | 95 | 114 | |
| 鋳さい | 34 | 39 | 5 | 35 | 20 | 17 | 26 | 32 | 17 | 6 | 14 | 25 | |
| がれき類 | 42 | 59 | 98 | 862 | 127 | 141 | 54 | 65 | 121 | 115 | 163 | 58 | |

| | | | | | | | | | | | | |
|-------|-----|-----|-----|-----|-----|-----|-----|-----|-----|-----|-----|-----|
| 混合 | 458 | 521 | 520 | 621 | 500 | 532 | 596 | 647 | 666 | 415 | 542 | 531 |
| 残さ | 114 | 150 | 137 | 134 | 100 | 123 | 158 | 119 | 168 | 149 | 193 | 126 |
| 石膏ボード | 172 | 104 | 168 | 211 | 180 | 137 | 263 | 219 | 152 | 184 | 136 | 172 |
| 金属 | 44 | 48 | 53 | 42 | 50 | 50 | 48 | 41 | 58 | 35 | 39 | 52 |

受入(受託量)実績(平成 23 年 4 月から平成 24 年 3 月)(単位:t)

| 廃棄物種類 | 4月 | 5月 | 6月 | 7月 | 8月 | 9月 | 10月 | 11月 | 12月 | 1月 | 2月 | 3月 |
|-----------------------|-----|-----|-----|-----|-----|-----|-----|-----|-----|-----|-----|-----|
| 廃プラスチック類 | 42 | 54 | 40 | 71 | 59 | 39 | 57 | 51 | 74 | 39 | 42 | 57 |
| 木くず | 30 | 43 | 43 | 56 | 43 | 35 | 46 | 40 | 54 | 25 | 23 | 70 |
| ガラスくず・コンクリートくず及び陶磁器くず | 103 | 85 | 107 | 133 | 97 | 96 | 122 | 107 | 117 | 49 | 68 | 66 |
| 廃コンクリート | 29 | 36 | 70 | 86 | 31 | 22 | 44 | 23 | 20 | 22 | 19 | 8 |
| 混合廃棄物 | 341 | 285 | 352 | 406 | 419 | 412 | 524 | 460 | 493 | 283 | 318 | 398 |
| 紙くず | 12 | 8 | 13 | 13 | 12 | 15 | 17 | 11 | 19 | 7 | 9 | 13 |
| ゴムくず | 0 | 0 | 0 | 0 | 0 | 0 | 0 | 0 | 0 | 0 | 0 | 0 |
| 汚泥 | 0 | 0 | 0 | 0 | 0 | 0 | 0 | 0 | 0 | 0 | 0 | 0 |
| 金属くず | 39 | 28 | 43 | 44 | 39 | 27 | 48 | 41 | 48 | 20 | 29 | 39 |
| 石膏ボード | 149 | 92 | 143 | 168 | 105 | 136 | 140 | 159 | 135 | 75 | 64 | 134 |
| がれき類 | 21 | 20 | 20 | 81 | 20 | 0 | 25 | 9 | 22 | 10 | 12 | 11 |
| 鋳さい | 34 | 13 | 8 | 29 | 20 | 32 | 23 | 27 | 13 | 7 | 18 | 35 |
| 燃え殻 | 1 | 0 | 0 | 0 | 1 | 1 | 1 | 0 | 1 | 1 | 1 | 1 |

運搬実績(平成 25 年 4 月から平成 26 年 3 月)(単位:t)

| 廃棄物種類 | 運搬方法 | 4月 | 5月 | 6月 | 7月 | 8月 | 9月 | 10月 | 11月 | 12月 | 1月 | 2月 | 3月 |
|-----------------------|------|-----|-----|-----|-----|-----|-----|-----|-----|-----|----|-----|-----|
| 燃え殻 | 運搬車 | 0 | 1 | 2 | 0 | 1 | 1 | 1 | 1 | 0 | 1 | 1 | 1 |
| 汚泥 | 運搬車 | 0 | 0 | 0 | 0 | 0 | 0 | 0 | 0 | 0 | 0 | 0 | 5 |
| 廃プラスチック類 | 運搬車 | 98 | 62 | 61 | 70 | 76 | 33 | 22 | 12 | 11 | 16 | 9 | 28 |
| 紙くず | 運搬車 | 14 | 16 | 15 | 20 | 17 | 20 | 21 | 22 | 29 | 21 | 30 | 29 |
| 木くず | 運搬車 | 127 | 79 | 93 | 168 | 113 | 279 | 76 | 42 | 94 | 28 | 31 | 42 |
| 動植物性残さ | 運搬車 | 0 | 0 | 1 | 0 | 0 | 1 | 0 | 0 | 0 | 0 | 0 | 0 |
| ガラスくず・コンクリートくず及び陶磁器くず | 運搬車 | 183 | 144 | 158 | 179 | 178 | 203 | 277 | 204 | 203 | 97 | 122 | 127 |

| | | | | | | | | | | | | | |
|------|-----|-----|-----|-----|-----|-----|-----|-----|-----|-----|-----|-----|-----|
| 鋳さい | 運搬車 | 39 | 28 | 38 | 35 | 27 | 8 | 22 | 20 | 11 | 14 | 27 | 15 |
| がれき類 | 運搬車 | 85 | 56 | 59 | 48 | 197 | 253 | 74 | 154 | 49 | 91 | 133 | 203 |
| 金属 | 運搬車 | 69 | 73 | 62 | 61 | 61 | 70 | 71 | 74 | 83 | 70 | 44 | 70 |
| 繊維くず | 運搬車 | 2 | 2 | 1 | 2 | 5 | 1 | 2 | 3 | 4 | 1 | 1 | 4 |
| 混合 | 運搬車 | 596 | 560 | 431 | 462 | 531 | 549 | 612 | 630 | 664 | 501 | 455 | 566 |

運搬実績(平成 24 年 4 月から平成 25 年 3 月)(単位:t)

| 廃棄物種類 | 運搬方法 | 4月 | 5月 | 6月 | 7月 | 8月 | 9月 | 10月 | 11月 | 12月 | 1月 | 2月 | 3月 |
|----------|------|-----|-----|-----|-----|-----|-----|-----|-----|-----|-----|-----|-----|
| 燃え殻 | 運搬車 | 1 | 1 | 0 | 0 | 1 | 0 | 1 | 0 | 0 | 1 | 1 | 0 |
| 汚泥 | 運搬車 | 17 | 14 | 0 | 0 | 0 | 1 | 3 | 0 | 0 | 1 | 2 | 0 |
| 廃プラスチック類 | 運搬車 | 63 | 67 | 70 | 76 | 58 | 56 | 87 | 59 | 88 | 45 | 68 | 80 |
| 紙くず | 運搬車 | 9 | 10 | 12 | 14 | 16 | 13 | 17 | 17 | 23 | 18 | 19 | 20 |
| 木くず | 運搬車 | 82 | 74 | 64 | 69 | 78 | 77 | 160 | 84 | 95 | 64 | 32 | 72 |
| ガラス・陶磁器 | 運搬車 | 115 | 126 | 171 | 126 | 135 | 131 | 165 | 214 | 118 | 93 | 95 | 114 |
| 鋳さい | 運搬車 | 34 | 39 | 5 | 35 | 20 | 17 | 26 | 32 | 17 | 6 | 14 | 25 |
| がれき類 | 運搬車 | 42 | 59 | 98 | 862 | 127 | 141 | 54 | 65 | 121 | 115 | 163 | 58 |
| 混合 | 運搬車 | 458 | 521 | 520 | 621 | 500 | 532 | 596 | 64 | 666 | 415 | 542 | 531 |
| 残さ | 運搬車 | 114 | 150 | 137 | 134 | 100 | 123 | 158 | 119 | 168 | 149 | 193 | 126 |
| 石膏ボード | 運搬車 | 172 | 104 | 168 | 211 | 180 | 137 | 263 | 219 | 152 | 184 | 136 | 172 |
| 金属 | 運搬車 | 44 | 48 | 53 | 42 | 50 | 50 | 48 | 41 | 58 | 35 | 39 | 52 |

運搬実績(平成 23 年 4 月から平成 24 年 3 月)(単位:t)

| 廃棄物種類 | 運搬方法 | 4月 | 5月 | 6月 | 7月 | 8月 | 9月 | 10月 | 11月 | 12月 | 1月 | 2月 | 3月 |
|-----------------------|------|-----|-----|-----|-----|-----|-----|-----|-----|-----|-----|-----|-----|
| 廃プラスチック類 | 運搬車 | 42 | 54 | 40 | 71 | 59 | 39 | 57 | 51 | 74 | 39 | 42 | 57 |
| 木くず | 運搬車 | 30 | 43 | 43 | 56 | 43 | 35 | 46 | 40 | 54 | 25 | 23 | 70 |
| ガラスくず・コンクリートくず及び陶磁器くず | 運搬車 | 103 | 85 | 107 | 133 | 97 | 96 | 122 | 107 | 117 | 49 | 68 | 66 |
| 廃コンクリート | 運搬車 | 29 | 36 | 70 | 86 | 31 | 22 | 44 | 23 | 20 | 22 | 19 | 8 |
| 混合廃棄物 | 運搬車 | 341 | 285 | 352 | 406 | 419 | 412 | 524 | 460 | 493 | 283 | 318 | 398 |
| 紙くず | 運搬車 | 12 | 8 | 13 | 13 | 12 | 15 | 17 | 11 | 19 | 7 | 9 | 13 |
| ゴムくず | 運搬車 | 0 | 0 | 0 | 0 | 0 | 0 | 0 | 0 | 0 | 0 | 0 | 0 |

| | | | | | | | | | | | | | |
|-------|-----|-----|----|-----|-----|-----|-----|-----|-----|-----|----|----|-----|
| 汚泥 | 運搬車 | 0 | 0 | 0 | 0 | 0 | 0 | 0 | 0 | 0 | 0 | 0 | 0 |
| 金属くず | 運搬車 | 39 | 28 | 43 | 44 | 39 | 27 | 48 | 41 | 48 | 20 | 29 | 39 |
| 石膏ボード | 運搬車 | 149 | 92 | 143 | 168 | 105 | 136 | 140 | 159 | 135 | 75 | 64 | 134 |
| がれき類 | 運搬車 | 21 | 20 | 20 | 81 | 20 | 0 | 25 | 9 | 22 | 10 | 12 | 11 |
| 鋳さい | 運搬車 | 34 | 13 | 8 | 29 | 20 | 32 | 23 | 27 | 13 | 7 | 18 | 35 |
| 燃え殻 | 運搬車 | 1 | 0 | 0 | 0 | 1 | 1 | 1 | 0 | 1 | 1 | 1 | 1 |

| 公開の内容 | 公開年月日 | 備考 |
|---|-------------------|----|
| 産業廃棄物処理業の優良性の判断に係る情報開示 | 平成 18 年 4 月 1 日 | |
| 財務諸表の変更 | 平成 18 年 7 月 21 日 | |
| 収集運搬の実績の変更 | 平成 18 年 10 月 1 日 | |
| 職務分掌及び人員配置の更新、収集運搬の実績の変更 | 平成 19 年 4 月 1 日 | |
| 財務諸表の変更 | 平成 19 年 6 月 7 日 | |
| 収集運搬の実績の変更 | 平成 19 年 10 月 1 日 | |
| 職務分掌及び人員配置の更新、収集運搬の実績の変更 | 平成 20 年 4 月 1 日 | |
| 財務諸表の変更 | 平成 20 年 7 月 7 日 | |
| 許可情報(函館市の特別管理産業廃棄物・収集運搬業の許可更新)の変更 | 平成 20 年 7 月 10 日 | |
| 許可情報(道の産業廃棄物・収集運搬業の許可更新)の変更 | 平成 20 年 10 月 16 日 | |
| 職務分掌及び人員配置の更新 | 平成 21 年 4 月 1 日 | |
| 許可情報(函館市の産業廃棄物・収集運搬業の許可更新)の変更 | 平成 21 年 4 月 1 日 | |
| 財務諸表の変更 | 平成 21 年 7 月 17 日 | |
| 財務諸表の変更 | 平成 22 年 7 月 7 日 | |
| 役員の氏名及び就任年月日、組織図、職務分掌及び人員配置、講習会の受講状況、財務諸表、ISO 及びエコアクション 21 等認証取得状況、収集運搬の実績の変更 | 平成 23 年 9 月 8 日 | |
| 会社履歴、組織図、事業計画の概要、許可証の写し、運搬車輛の状況の変更 | 平成 24 年 3 月 1 日 | |
| 組織図、財務諸表、運搬実績の変更 | 平成 24 年 8 月 27 日 | |
| 優良産廃処理認定業者適合、許可情報(道の収集運搬業)、許可証の写しの変更 | 平成 24 年 12 月 19 日 | |

| | | |
|---|-----------------|--|
| 組織図、財務諸表、収集運搬の実績の変更 | 平成 25 年 7 月 4 日 | |
| 組織図、職務分掌及び人員配置の更新、講習会の受講状況、財務諸表、ISO 及びエコアクション 21 等認証取得状況、収集運搬の実績の変更 | 平成 26 年 8 月 6 日 | |